



Recicla, Protege y Genera Vida

RECUBRIMIENTOS ECOLÓGICOS Y RECICLADOS S.A. DE C.V.

MANUAL DE APLICACIÓN SISTEMA a3p UtilCel 5 AÑOS

Fecha: 02/09/2019

Versión: 1

Página: 1 de 5



RESISTENCIA AL AGUA



RECICLA



MR

UtilCel^{MR}

Manual de Aplicación Sistema a3p UtilCel 5 años



PINTURAS



www.a3p.mx

Atención al consumidor
(55) 4756-4068/69
contacto@a3p.mx



El medio oficial para consultar la versión vigente será en "drive.google.com/drive", por lo que cualquier otra reproducción será considerada como "Copia no Controlada" y es responsabilidad del usuario verificar que los documentos que utilice correspondan a la última versión vigente. Se prohíbe la reproducción total o parcial de este documento por cualquier medio sin el previo y expreso consentimiento de la Dirección General.

RECUBRIMIENTOS ECOLÓGICOS Y RECICLADOS, S.A. DE C.V.
CALLE 1, No. 393,
COLONIA CUCHILLA PANTITLÁN,
DELEGACIÓN VENUSTIANO CARRANZA,
C.P. 15610,
CIUDAD DE MÉXICO, MÉXICO.
TELÉFONO: (52)5547564068/69



Índice:

1. Transportación, manejo y almacenaje.

- Transportación.
- Manejo.
- Equipo y herramientas.
- Almacenaje.
- Almacenaje en obra.
- Seguridad y prevención de accidentes.

Página 3

2. Valoración de la superficie a trabajar.

- Medición de la superficie.
- Recomendaciones antes de aplicar.
- Rendimientos teóricos.

Página 3

3. Preparación de la superficie.

- Limpieza de la superficie.
- Superficies lisas u oxidadas.

Página 4

4. Métodos de aplicación.

- Tipos de superficie a aplicar.
- Aplicación de a3p UtilCel primera mano.
- Aplicación de a3p UtilCel segunda mano.

Página 4

5. Garantías.

Página 5

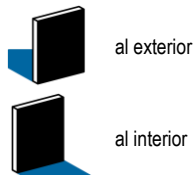
6. Nota legal.

Página 5

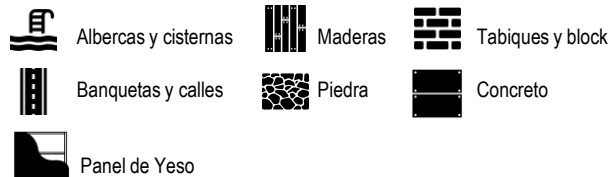
Sistema a3p UtilCel



Recomendado para muros:



Recomendado para tipo de superficie:



Recicla, Protege y Genera Vida



1. TRANSPORTACIÓN, MANEJO Y ALMACENAJE.

TRANSPORTACIÓN:

El producto tendrá que ser transportado en el envase original, debe tenerse cuidado para evitar golpes bruscos ya que se puede romper el sello y existir derrames del producto. En todo momento el producto deberá estar fijado mediante sogas o empleado para evitar que este se mueva durante su traslado y pueda caerse y dañarse.



MANEJO:

Las cubetas se deberán almacenar siempre en posición vertical y estibar hasta un máximo de tres cubetas, siempre y cuando se encuentren en una superficie plana. Se recomienda tenerlas no tenerlas en contacto con la superficie del piso por cuestiones de higiene.



EQUIPO Y HERRAMIENTA:

- Escoba
- Cepillo metálico
- Espátula
- Brocha de 6 pulgadas
- Rodillo
- Lija



ALMACENAJE:

Almacene el producto en un lugar seco y fresco, conservándolo en el recipiente original herméticamente cerrado y almacenado, evite al máximo la exposición a la luz solar directamente. Almacenaje máximo 1 año después de haber salido de la fábrica el producto. a3p garantiza que sus productos están libres de defectos de fabricación al embarcarse desde nuestra planta y que las recomendaciones contenidas de esta información están basadas en pruebas que consideramos confiables.

ALMACENAJE EN OBRA:

Mantener las cubetas sin uso totalmente cerradas, esto evitará que el producto se deteriore o pueda derramarse mientras está almacenado. Tomar solo el número de cubetas a utilizar para el trabajo del día y mantener las demás alejadas de la exposición solar directa. De estar ocupando material, este tendrá que ser batido durante su uso para evitar asentamientos del mismo, de no ocuparse más tendrá que ser tapado perfectamente.

SEGURIDAD Y PREVENCIÓN DE ACCIDENTES:

Utilizar el siguiente equipo de protección personal para evitar cualquier tipo de accidente en la obra:

- Gafas de protección
- Guantes de látex
- Ropa de algodón
- Mascarilla de seguridad (en trabajos al interior)



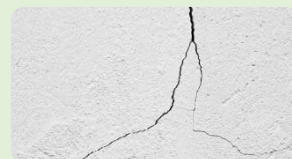
2. VALORACIÓN DE LA SUPERFICIE A TRABAJAR.

MEDICIÓN DE LA SUPERFICIE:

Previo a cualquier trabajo a realizar, se deberá medir la superficie para obtener su área aproximada.

Además, se debe prestar atención en las condiciones en que se encuentra la superficie a aplicar, ya que si usted cuenta con alguna de las siguientes condiciones, deberá hacer previamente a la aplicación de este o cualquier otro producto de recubrimiento final, trabajos de reparación.

Los muros con el paso del tiempo suelen presentar ligeros agrietamientos, acumulación de humedad por su interior (salitre) y/o pueden contar ya con algún recubrimiento de pintura en mal estado.



RECOMENDACIONES ANTES DE APLICAR:

- Su aplicación deberá ser sobre superficies porosas (maderas, cartón, asbesto, metal oxidado, concretos, aplanados; etc.) por lo que se recomienda hacer un tratamiento previo a la superficie (en caso de maderas lijarlas).
- Antes de la utilización definitiva del producto recomendamos al usuario realizar una evaluación detallada del mismo.
- No aplicar a3p UtilCel si la temperatura del aire, superficie a aplicar y el producto son menores de 4°C o mayores a 43°C. La humedad relativa debe ser menor a los 60°C.
- No diluir con agua u otro solvente, ya que pierde sus propiedades, el producto está listo para utilizarse.
- No aplicarlo sobre superficies mal adheridas al sustrato.
- No mezclarlo con otros productos.
- Este producto deberá aplicarse en áreas ventiladas y con equipo de seguridad adecuado (goggles, ropa de algodón y guantes), no se deje al alcance de los niños.
- Se puede aplicar por encima de la capa de a3p UtilCel una capa de pintura vinílica.
- Su aplicación deberá ser en áreas ventiladas todo el tiempo.

RENDIMIENTOS TEÓRICOS:

a3p UtilCel en sus tres versiones: cubre 6.05m² por litro a una mano dependiendo del estado de la superficie.



3. PREPARACIÓN DE LA SUPERFICIE.

LIMPIEZA DE LA SUPERFICIE:

Elimine polvo, grasa, mugre, moho, pintura suelta, tierra y/o cualquier material que impida la adherencia a la superficie. Retire falsas adherencias, partes sueltas o fojas de pintura mediante desbroce de la superficie con pala plana y llana.



Posteriormente limpie la superficie con un trapo húmedo para eliminar cualquier suciedad que en ella haya. La superficie debe estar seca, de lo contrario la humedad saldrá hacia abajo o hacia arriba por condensación.



SUPERFICIES LISAS U OXIDADAS:

Si usted aplicará sobre madera, deberá previamente pulir bien la superficie en donde colocará el producto, ya que de estar lisa no tendrá el producto adherencia correcta a la misma.



Si usted aplicará sobre metal, este deberá ser tratado previamente con líquidos especiales para la anticorrosión, como lo es el ácido muriático. Deberá enjuagar la superficie con agua y jabón y posteriormente retirar el óxido con lija, fibra de acero o cepillo de alambre.



Si la superficie es cualquier tipo de concreto, se deberá hacer limpieza con agua y jabón para retirar cualquier tipo de suciedad en ella. Deberá estar seca la superficie previo a la aplicación del producto.

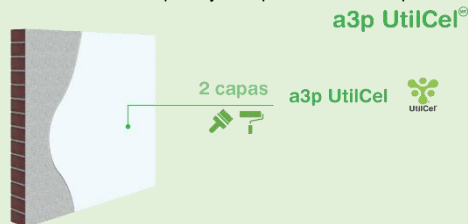


4. MÉTODOS DE APLICACIÓN.

TIPOS DE SUPERFICIES A APLICAR:

a3p UtilCel cuenta con tres distintas versiones para satisfacer cualquier tipo de proyecto con el que usted cuente:

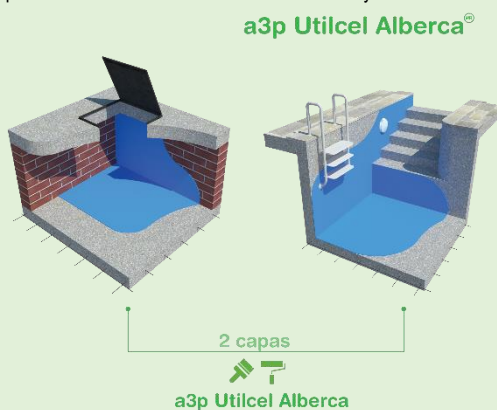
- a3p UtilCel. Para muros, pisos y cualquier otro material poroso.



- a3p UtilCel Vial. Para señalamientos sobre banquetas y vialidades.



- a3p UtilCel Alberca. Para interiores de cisternas y albercas.



Las tres versiones tienen el mismo método de aplicación, siguiendo los pasos respectivos para lograr los resultados óptimos.

APLICACIÓN DE a3p UTILCEL PRIMERA MANO:

Una vez preparada la superficie libre de todo material extraño, mezclar perfectamente a3p UtilCel hasta obtener un color uniforme y libre de asentamientos, se debe aplicar en áreas ventiladas. Aplique la Primera capa con rodillo o brocha sobre toda la superficie dejando una capa homogénea.





7. NOTA LEGAL.

APLICACIÓN DE a3p UTILCEL SEGUNDA MANO:

Una vez aplicada la primer mano, debemos esperar por lo menos una hora en lugares al exterior (ventilados y expuestos al sol) y hasta 24 horas en lugares al interior (poco ventilados, bajo la sombra y/o fríos) para poder aplicar la segunda mano de a3p UtilCel.



Mezclar perfectamente a3p UtilCel hasta obtener un color uniforme y libre de asentamientos. Aplique con brocha o rodillo sobre toda la superficie y observando que vaya quedando un acabado homogéneo con el mismo tono. Tendrá como resultado al final una capa impermeable para el agua.



En caso de que se aplique sobre superficies verticales, se recomienda comenzar por la parte superior e ir bajando hasta cubrir toda el área.

Toda información contenida en este documento y en cualquier otra asesoría proporcionada, fue dada de buena fe, basada en el conocimiento actual y la experiencia de Recubrimientos Ecológicos y Reciclados S.A. de C.V. en los productos, siempre y cuando hayan sido correctamente almacenados, manejados y aplicados en situaciones normales y de acuerdo a las recomendaciones de Recubrimientos Ecológicos y Reciclados S.A. de C.V.

Con los métodos y condiciones específicas en que se aplicaran los productos están fuera de nuestro control, es aconsejable que los usuarios realicen pruebas previas de acuerdo a sus necesidades.

Si el usuario decide cambiar los productos o sistemas para otro destino, el cual se aleja de nuestras recomendaciones, asume toda responsabilidad y riesgo correspondiente. En tal caso puede consultar con nuestro Centro de Servicio, previo a la utilización de los productos a3p.

5. GARANTÍAS.

GARANTÍA POR PRODUCTO:

Recubrimientos Ecológicos y Reciclados S.A. de C.V. garantiza sus productos (a3p UtilCel) por defectos de fabricación y/o funcionamiento por 1 año a partir de la fecha de compra en fábrica, bajo las condiciones estipuladas en la Póliza de Garantía por Producto a3p.

Para más información consulte la Póliza de Garantía por Producto a3p.

6. PRECAUCIONES GENERALES.

Los trabajos de pintura, frecuentemente sufren daños cuando en el mismo lugar de la obra se están realizando otro tipo de trabajos simultáneamente; se recomienda que la pintura se lleve a cabo al termino de otros trabajos que lo pudieran dañar.

Ver la Hoja de Datos de Seguridad de a3p UtilCel para más información respecto al contenido del material y sus recomendaciones al manipularlo.

