



# Llantextura<sup>MR</sup>

## Manual de Aplicación Sistema a3p Llantextura 5 años



IMPERMEABILIZANTES





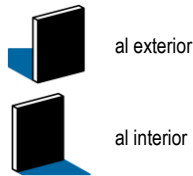
Índice:

<b>1. Transportación, manejo y almacenaje.</b>	<b>Página 3</b>
<ul style="list-style-type: none"> <li>• Transportación.</li> <li>• Manejo.</li> <li>• Equipo y herramientas.</li> <li>• Almacenaje.</li> <li>• Almacenaje en obra.</li> <li>• Seguridad y prevención de accidentes.</li> </ul>	
<b>2. Valoración de la superficie a trabajar.</b>	<b>Página 3</b>
<ul style="list-style-type: none"> <li>• Medición de la superficie.</li> <li>• Recomendaciones antes de aplicar.</li> <li>• Rendimientos teóricos.</li> </ul>	
<b>3. Preparación de la superficie.</b>	<b>Página 4</b>
<ul style="list-style-type: none"> <li>• Limpieza de la superficie.</li> </ul>	
<b>4. Métodos de aplicación.</b>	<b>Página 4</b>
<ul style="list-style-type: none"> <li>• Aplicación de a3p Llantextura primera mano.</li> </ul>	
<b>5. Garantías.</b>	<b>Página 4</b>
<b>6. Nota legal.</b>	<b>Página 4</b>

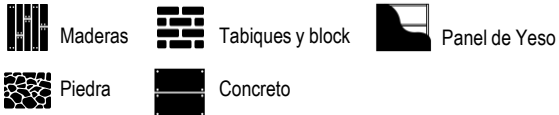
Sistema a3p Llantextura



Recomendado para muros:



Recomendado para tipo de superficie:



Recicla, Protege y Genera Vida



## 1. TRANSPORTACIÓN, MANEJO Y ALMACENAJE.

### TRANSPORTACIÓN:

El producto tendrá que ser transportado en el envase original, debe tenerse cuidado para evitar golpes bruscos ya que se puede romper el sello y existir derrames del producto. En todo momento el producto deberá estar fijado mediante sogas o empujados para evitar que este se mueva durante su traslado y pueda caerse y dañarse.



### MANEJO:

Las cubetas se deberán almacenar siempre en posición vertical y estibar hasta un máximo de tres cubetas, siempre y cuando se encuentren en una superficie plana. Se recomienda tenerlas no tenerlas en contacto con la superficie del piso por cuestiones de higiene.



### EQUIPO Y HERRAMIENTA:

- Cepillo metálico
- Espátula
- Brocha de 6 pulgadas
- Rodillo texturizado
- Lija
- Llanas de acrílica o metálica
- Esponja
- Pistola neumática para tirol



### ALMACENAJE:

Almacene el producto en un lugar seco y fresco, conservándolo en el recipiente original herméticamente cerrado y almacenado, evite al máximo la exposición a la luz solar directamente. Almacenaje máximo 1 año después de haber salido de la fábrica el producto. a3p garantiza que sus productos están libres de defectos de fabricación al embarcarse desde nuestra planta y que las recomendaciones contenidas de esta información están basadas en pruebas que consideramos confiables.

### ALMACENAJE EN OBRA:

Mantener las cubetas sin uso totalmente cerradas, esto evitará que el producto se deteriore o pueda derramarse mientras está almacenado. Tomar solo el número de cubetas a utilizar para el trabajo del día y mantener las demás alejadas de la exposición solar directa. De estar ocupando material, este tendrá que ser batido durante su uso para evitar asentamientos del miso, de no ocuparse más tendrá que ser tapado perfectamente.

### SEGURIDAD Y PREVENCIÓN DE ACCIDENTES:

Utilizar el siguiente equipo de protección personal para evitar cualquier tipo de accidente en la obra:

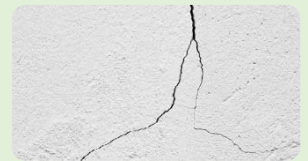
- Gafas de protección
- Guantes de látex
- Ropa de algodón



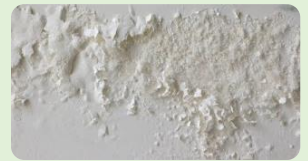
## 2. VALORACIÓN DE LA SUPERFICIE A TRABAJAR.

### MEDICIÓN DE LA SUPERFICIE:

Previo a cualquier trabajo a realizar, se deberá medir la superficie para obtener su área aproximada.



Además, se debe prestar atención en las condiciones en que se encuentra la superficie a aplicar, ya que si usted cuenta con alguna de las siguientes condiciones, deberá hacer previamente a la aplicación de este o cualquier otro producto de recubrimiento final, trabajos de reparación.



Los muros con el paso del tiempo suelen presentar ligeros agrietamientos, acumulación de humedad por su interior (salitre) y/o pueden contar ya con algún recubrimiento de pintura en mal estado.



### RECOMENDACIONES ANTES DE APLICAR:

- No diluir con agua, el producto está listo para utilizarse.
- No aplicar a3p Llantextura si la temperatura del aire, superficie a aplicar y el producto son menores de 10°C o superiores a 45°C.
- Evitar aplicar en superficies mojadas o saturadas de agua debido a que esto puede ocasionar burbujas ante la evaporación del agua atrapada bajo el sistema impermeable.
- No aplicarlo sobre superficies mal adheridas al sustrato.
- No mezclarlo con otros productos.
- No utilizarlo ante condiciones de rodamiento, tránsito vehicular.
- Este producto deberá aplicarse en áreas ventiladas y con equipo de seguridad adecuado (goggles, ropa de algodón y guantes), no se deje al alcance de los niños.
- No se recomienda el contacto con productos químicos corrosivos ni su aplicación en superficies que estén expuestas a condiciones bruscas de temperatura y humedad.

### RENDIMIENTOS TEÓRICOS:

a3p Llantextura: cubre 0.70 m<sup>2</sup> por litro a una mano. El rendimiento real puede variar debido al estado y tipo de superficie a pintar.



### 3. PREPARACIÓN DE LA SUPERFICIE.

#### LIMPIEZA DE LA SUPERFICIE:

Elimine polvo, grasa, mugre, moho, pintura suelta, tierra y/o cualquier material que impida la adherencia a la superficie. Retire falsas adherencias, partes suelta o flojas de pintura mediante desbroce de la superficie con pala plana y llana.



Posteriormente limpie la superficie con un trapo húmedo para eliminar cualquier suciedad que en ella haya. La superficie debe estar seca, de lo contrario la humedad saldrá hacia abajo o hacia arriba por condensación.



### 4. MÉTODOS DE APLICACIÓN.

#### APLICACIÓN DE a3p LLANTEXTURA PRIMERA MANO:

Una vez preparada la superficie libre de todo material extraño, coloque uniformemente en toda la superficie a3p Sellador elastomérico con brocha o rodillo, el cual se puede diluir de acuerdo a especificaciones mencionadas en la Ficha Técnica de a3p Sellador elastomérico y deje secar por 1 hora.



Antes de realizar la aplicación del producto, este debe mezclarse perfectamente hasta obtener una mezcla homogénea. Posteriormente, utilice la llana y vierta en ella, con un recipiente de apoyo, a3p Llantextura por todo su largo. Para comenzar a aplicar, lo haremos empezando por la parte inferior del muro y en dirección hacia arriba, apoyando la llana en el muro y expandiendo el producto en una sola dirección. Es importante extender uniformemente sobre toda la superficie el producto mientras está fresco.



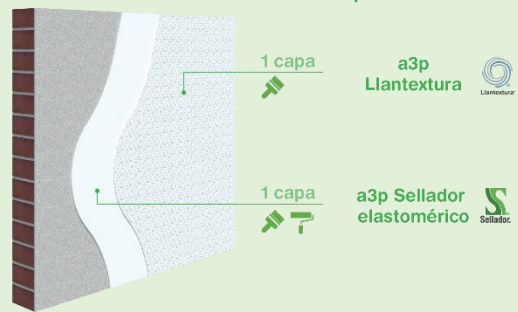
Si se requiere dar acabado final, mientras el producto aún este fresco, forme la figura deseada con la herramienta adecuada como puede ser: Rodillo texturizador de felpa, espátula dentada, esponja, llana de plástico, etc.



Una vez que haya secado totalmente la aplicación después de 24 horas, si se requiere, a3p Llantextura podrá ser pintado con cualquier otro tipo de pintura tipo vinílica o de solvente.



a3p Llantextura®



### 5. GARANTÍAS.

#### GARANTÍA POR PRODUCTO:

Recubrimientos Ecológicos y Reciclados S.A. de C.V. garantiza sus productos (a3p Llantextura) por defectos de fabricación y/o funcionamiento por 1 año a partir de la fecha de compra en fábrica, bajo las condiciones estipuladas en la Póliza de Garantía por Producto a3p.

Para más información consulte la Póliza de Garantía por Producto a3p.

### 6. NOTA LEGAL.

Toda información contenida en este documento y en cualquier otra asesoría proporcionada, fue dada de buena fe, basada en el conocimiento actual y la experiencia de Recubrimientos Ecológicos y Reciclados S.A. de C.V. en los productos, siempre y cuando hayan sido correctamente almacenados, manejados y aplicados en situaciones normales y de acuerdo a las recomendaciones de Recubrimientos Ecológicos y Reciclados S.A. de C.V.

Con los métodos y condiciones específicas en que se aplicaran los productos están fuera de nuestro control, es aconsejable que los usuarios realicen pruebas previas de acuerdo a sus necesidades.

Si el usuario decide cambiar los productos o sistemas para otro destino, el cual se aleja de nuestras recomendaciones, asume toda responsabilidad y riesgo correspondiente. En tal caso puede consultar con nuestro Centro de Servicio, previo a la utilización de los productos a3p.